

新氧專案

98680

專案適用台灣國籍(台、澎、金、馬)·排檢請提供
台灣國籍身份證字號登記·檢查當日憑台灣國籍身分證報到

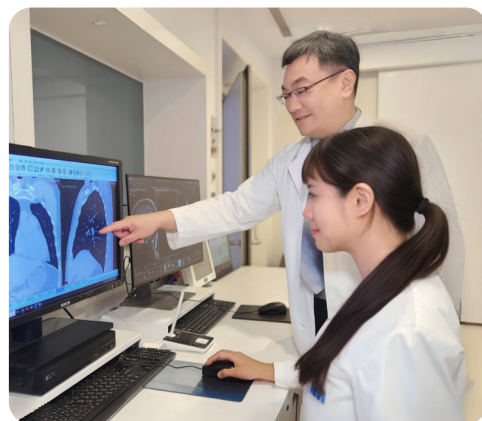


類別	項目	內容及特點	
全新機型 磁共振造影 MRI	腫瘤磁共振造影	<p>頭頸部磁共振造影</p> <p>包含大腦、小腦、腦幹、眼球、鼻腔、鼻竇、中耳、內耳等部位，針對腦部疾病篩檢如顱內腫瘤、中風、腦萎縮、腦室積水等腦部症狀</p> <p>上腹部磁共振造影</p> <p>篩檢肝臟、膽囊、脾臟、胰臟、腎臟等器官是否有囊腫、腫瘤、息肉、肝硬化、肝纖維化、脂肪肝、肝腫瘤等病變</p> <p>骨盆腔磁共振造影</p> <p>篩檢後腹腔、膀胱、男性攝護腺病變及腫瘤、女性子宮肌瘤、巧克力囊腫、子宮內膜增生、卵巢囊腫、卵巢癌等生殖器官病變</p> <p>全脊椎磁共振造影</p> <p>篩檢頸椎、胸椎及腰椎是否有椎間盤突出、骨病變、骨刺、坐骨神經壓迫症及脊椎移轉性腫瘤</p>	
	腦血管磁共振造影(施打對比劑)	顱內、頸動脈血管 3D 立體影像及頸動脈超音波檢查，完整呈現兩側內頸動脈與顱內血管是否有狹窄、動脈瘤及動靜脈畸形，可早期發現因腦血管疾病引起的微小梗塞、腦萎縮以及腦瘤和其他腦實質病變等。建議 40 歲以上成年人定期檢查	
	乳房磁共振造影(女)(施打對比劑)	乳房磁共振造影無輻射，不須強力擠壓乳房，減少疼痛及恐懼感，可輕鬆完成乳癌篩檢，是篩檢早期乳癌最佳工具	
	肝脂肪定量分析磁共振造影	針對中年以上好發之脂肪肝、脂肪性肝炎等評估肝組織脂肪比例，並作為生活型態調整之指引	
	全新機型 極速低劑量 電腦斷層	低劑量肺部電腦斷層檢查	不需施打顯影劑，可偵查隱藏在胸椎、心臟前後、肋骨、橫膈膜下方及肝臟前後方的肺部小腫瘤，為偵測早期肺癌最快且精確的最佳工具
		冠狀動脈鈣化指數分析	CAC score 被視為是一個反應冠狀動脈粥狀硬化程度的指標，可做為發生冠狀動脈血管疾病風險預測及預後評估，並據此調整後續生活型態，或進一步檢查及治療
無痛腸胃 內視鏡檢查 息肉切除 耗材費用另計	無痛胃鏡	胃、大腸內視鏡檢查是診斷胃潰瘍、胃癌、大腸內腫瘤、息肉等病灶最好之工具。運用內視鏡窄頻早期癌辨識系統，早期辨識粘膜表層最早期癌病變，精確檢查食道、胃、十二指腸之腫瘤、潰瘍、發炎、息肉、糜爛狀況及腸道痔瘡、息肉、腫瘤、潰瘍、發炎、憩室狀況	
	胃幽門螺旋桿菌檢查		
	無痛大腸鏡	提供美味低渣代餐，兼顧營養、美味及低渣標準	
	大腸鏡低渣代餐		
	新型 Olympus CV-1500 EVIS X1 高解析度內視鏡主機 新型 GIF-EZ1500 自動對焦胃鏡 新型 CF-EZ1500DL 自動對焦大腸鏡	特別引進國際知名內視鏡品牌「OLYMPUS」機種 CV-1500，擁有先進內視鏡技術。上消化道高解析度畫質及 100 倍光學放大功能胃鏡，畫面清晰豐富，搭配管徑及短迴轉設計，全方位觀察食道、胃等。下消化道高解析度畫質及 90 倍光學放大功能大腸鏡，搭配超廣角鏡頭、輔助沖水、反應靈敏插入技術設計等，提高檢查品質、效率，縮短操作時間，提供最舒適的檢查過程。多種先進光學影像處理技術，搭配人工智慧電腦輔助系統，增加診斷率並確保檢查精確度及全面性，另外採用二氧化碳充氣系統，大幅減少檢查後不適(如：腹脹、腹痛等)	
	NBI 內視鏡窄頻影像早期癌辨識系統及放大 100 倍內視鏡技術		
	內視鏡影像 AI 診斷輔助系統		
二氧化碳 CO2 充氣系統			



類別	項目	內容及特點
彩色杜普勒高解析度超音波	頸動脈超音波	檢查頸動脈有無粥狀硬化斑塊、頸動脈狹窄，以了解中風及腦血管疾病風險
	甲狀腺超音波	評估甲狀腺是否腫大、發炎及腫瘤
	上腹部超音波	肝、膽、腎臟、胰臟、脾臟等腹部器官疾病的檢查(囊腫、膽結石、膽瘻肉、腎結石、血管瘤等)
	肝纖維化量化分析	非侵入性且高精準度的測量肝臟硬度，將肝臟纖維化的程度以數值量化出來
	脂肪肝檢測	評估肝臟脂肪含量並將脂肪肝程度定量分級
	骨盆腔超音波	了解是否有膀胱結石，男性是否有攝護腺肥大，女性是否有子宮肌瘤、卵巢腫瘤
	♀乳房超音波(女)	檢查女性乳房有無腫塊、纖維囊腫、乳管擴張等異常
一般檢查	身高、體重、血壓、脈搏、呼吸、體溫、腰圍	評估體格狀況、生命徵象及代謝症候群指標
心電圖	靜態十二導程心電圖	心跳節律(心律不整脈)、心肌缺氧(心肌梗塞)、心臟電位傳導(房室支束傳導阻斷)
抗老化檢測	骨質密度分析	X光骨質密度分析儀，測量腰椎及兩側髖關節，精準且快速的偵測骨質密度，輻射量極低，安全性高
	全身體脂肪分析	全身體脂肪含量分析，了解內臟脂肪比例，為生活型態調整之指引
尿液檢查	尿液生化分析：酸鹼度、比重、尿糖、尿蛋白、尿潛血、尿膽紅素、尿中白血球、尿酮體、尿沉渣顯微鏡檢	腎功能、泌尿道感染、泌尿道結石、糖尿病等
血液常規	白血球計數(WBC)、紅血球計數(RBC)、血色素檢查(Hgb)、血球比容值(HCT)、平均紅血球容積(MCV)、平均紅血球血紅素(MCH)、平均紅血球血色素濃度(MCHC)、血小板計數(PLT)、白血球分類計數(DC)	檢測貧血、發炎、白血病、血液凝固功能等
維生素 D	維生素 D(Vit D)	透過血液檢測維生素 D 是否足夠。維他命 D 缺乏與生長遲緩、骨骼畸形、軟骨病、骨質疏鬆及骨折有關
糖尿病檢查	空腹血糖 (AC)	糖尿病、低血糖症的早期診斷
	糖化血色素 (HbA1C)	評估前三個月血糖平均值
	空腹胰島素 (Insulin)	評估胰臟穩定血糖的能力，是糖尿病的早期檢測指標之一。
	胰島素阻抗指數 (HOMA-IR)	
心血管風險檢查	膽固醇總量 (T. Cholesterol)	檢測動脈硬化風險、血脂分析、脂肪代謝異常、潛在性腦心血管病變之危險因子
	三酸甘油脂 (TG)	
	高密度脂蛋白 (HDL)	
	低密度脂蛋白 (LDL)	
	高密度脂蛋白膽固醇比值 (TC/HDL)	
	緻密低密度脂蛋白膽固醇 (超壞膽固醇 sdLDL)	
	高敏感度 C 反應性蛋白 (HS-CRP)	
腎功能檢查	尿素氮 (BUN)	檢測急慢性腎炎、腎衰竭、尿毒症、高尿酸血症、痛風等
	肌酸酐 (Creatinine)	
	尿酸 (Uric Acid)	
	腎絲球過濾率 (eGFR)	

類別	項目	內容及特點
肝膽功能檢查	麩胺酸草醋酸轉氨酶 (SGOT)	檢測肝炎、肝功能異常、脂肪肝、膽道疾病及溶血性疾病
	胺基丙酸轉氨酶 (SGPT)	
	總膽紅素 (Total Bilirubin)	
	直接膽紅素 (D-Bilirubin)	
	丙麩氨轉酶 (γ-GT)	
	總蛋白 (Total protein)	
	白蛋白 (albumin)	
	球蛋白 (Globulin)	
	白蛋白球蛋白比例 (A/G Ratio)	
	鹼性磷酸酶 (ALK-P)	
肝炎篩檢	B 型肝炎表面抗原 (HBsAg)	檢測是否有 B 肝帶原
	B 型肝炎表面抗體 (Anti-HBs)	檢測是否具 B 型肝炎之抵抗力
	C 型肝炎病毒抗體 (Anti-HCV Ab)	檢測是否感染 C 型肝炎
胰臟功能	解脂酵素 (Lipase)	診斷胰臟炎之指標
甲狀腺功能	高敏感度甲狀腺刺激素 (HS-TSH)	檢測甲狀腺機能亢進症或甲狀腺機能低下症
	游離甲狀腺素 (Free T4)	
血液腫瘤標記	大腸癌腫瘤標記 (CEA)	消化系統腫瘤、肺腺癌初步篩檢
	慢性肝病及肝癌標記 α 胎兒蛋白 (AFP)	肝腫瘤、生殖腺腫瘤等初步篩檢
	攝護腺癌特異抗原 (PSA) (男)	攝護腺腫瘤初步篩檢
	卵巢癌標記 (CA125) (女)	卵巢及其他婦女生殖器腫瘤初步篩檢
	胰臟癌腫瘤標記 (CA19-9)	胰臟癌初步篩檢
健康餐飲	營養師及飯店主廚健康餐	提供北投老爺酒店主廚與北投健康管理醫院營養師共同調配之高級新鮮健康餐飲
報告解說	檢後第一時間專業醫師解說檢查報告	放射科、家醫科、胸腔科、婦產科、胃腸科等專科醫師討論後匯整報告，一對一當日即時解說
雲端報告	為落實環境永續 ESG，健檢報告以電子形式交付，提供 APP 下載及 E-mail 健檢報告，如需紙本報告將酌收工本費	
停車服務	臺北國際醫旅大樓 B1~B3 停車場	以專業停車場管理提供健檢貴賓免費停車服務



檢查內容不得更換，未檢查視同放棄，專案內容依現場實際內容為主，本院擁有最後解釋權

