

行健尊爵專案 161650

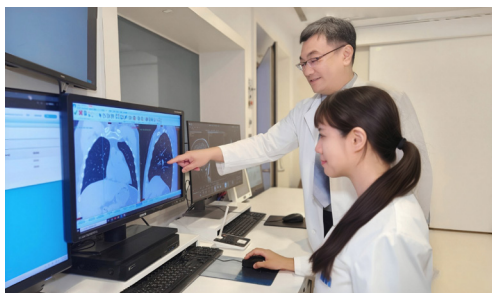
此專案適用台灣國籍(台、澎、金、馬)。排檢請提供台灣國籍身份證字號登記，
檢查當日憑台灣國籍身分證報到



類別	項目	內容及特點
健康史	病史蒐集	使用健康問卷瞭解個人病史、生活型態、關注的健康問題及家族病史等
身體理學檢查	身高 / 體重 / 身體質量指數 BMI 血壓 / 脈搏 / 呼吸 / 體溫 / 腰圍	評估體格狀況、生命徵象及代謝症候群指標
WGS 全基因 定序解碼	癌症風險	了解是否攜帶與癌症相關的高風險基因，如：乳癌、卵巢癌、大腸癌、胃癌、胰臟癌、肺癌、肝癌、攝護腺癌、血癌等，可及早規劃追蹤與預防策略
	代謝症候群	找出「為什麼容易胖」的真正原因，分析與肥胖、血糖、血脂、血壓相關的基因，協助調整飲食與生活型態
	心血管疾病	評估先天心血管風險，如冠心症、中風、血栓傾向等，作為長期預防與追蹤的重要參考
	個人體質	發現日常飲食不適原因，如：乳糖不耐、澱粉代謝、酒精不耐、咖啡因敏感、成癮體質
	藥物反應	預測藥效與副作用風險，包含：心血管藥、抗凝血藥、化療藥、麻醉藥、止痛藥、抗生素等藥物反應
	阿茲海默症	評估失智與早發型阿茲海默症風險，提早進行大腦健康管理。包含：APOE、PSEN1、PSEN2、APP 等失智相關基因
	神經退化性疾病	適合有神經疾病家族史者，如：帕金森氏症、漸凍人症、小腦萎縮症等相關基因
	帶因檢測	婚前或備孕族群的重要檢測，可降低下一代罹患遺傳疾病的風險，常見如地中海型貧血、先天性聽力障礙、視網膜色素病變等
	族裔分析	了解自己的祖源組成與基因背景，多一份對自身的認識
零輻射 磁共振造影	頭頸部磁共振造影	包含大腦、小腦、腦幹、眼球、鼻腔、鼻竇、中耳、內耳等部位，針對腦部疾病篩檢如顱內腫瘤、中風、腦萎縮、腦室積水等腦部症狀
	腦血管磁共振造影 需施打對比劑	顱內、頸動脈血管 3D 立體影像，完整呈現兩側內頸動脈與顱內血管是否有狹窄、動脈瘤及動靜脈畸形，可早期發現因腦血管疾病引起的微小梗塞、腦萎縮以及腦瘤和其他腦實質病變等
	上腹部磁共振造影	篩檢肝臟、膽囊、脾臟、胰臟、腎臟等器官是否有囊腫、腫瘤、息肉、肝硬化、肝纖維化、脂肪肝、肝腫瘤等病變
	全脊椎磁共振造影	篩檢頸椎、胸椎及腰椎是否有椎間盤突出、骨病變、骨刺、坐骨神經壓迫症及脊椎移轉性腫瘤
	骨盆腔磁共振造影	篩檢後腹腔、膀胱、男性攝護腺病變及腫瘤、女性子宮肌瘤、巧克力囊腫、子宮內膜增生、卵巢囊腫、卵巢癌等生殖器官病變
	♂ 肝臟動態顯影磁共振造影 (男) 需施打對比劑	運用細切面 0.3-0.4cm 動態顯影方式進行肝臟檢查，是篩檢早期肝癌的最佳方法
	肝脂肪定量分析磁共振造影	針對中年以上好發之脂肪肝、脂肪性肝炎等評估肝組織脂肪比例，並作為生活型態調整之指引
	♀ 乳房磁共振造影 (女) 需施打對比劑	乳房磁共振造影無輻射，不須強力擠壓乳房，減少疼痛及恐懼感，可輕鬆完成乳癌篩檢，是篩檢早期乳癌最佳工具
極速低劑量 電腦斷層	低劑量肺部電腦斷層	不需施打顯影劑，可偵查隱藏在胸椎、心臟前後、肋骨、橫膈膜下方及肝臟前後方的肺部小腫瘤，為偵測早期肺癌最快且精確的最佳工具
	心血管鈣化指數分析	CAC score 被視為是一個反應冠狀動脈粥狀硬化程度的指標，可做為發生冠狀動脈血管疾病風險預測及預後評估，並據此調整後續生活型態，或進一步檢查及治療

類別	項目	內容及特點
彩色杜普勒 高解析度 超音波	頸動脈超音波	檢查頸動脈有無粥狀硬化斑塊、頸動脈狹窄，以了解中風及腦血管疾病風險
	甲狀腺超音波	評估甲狀腺是否腫大、發炎及腫瘤
	上腹部超音波	肝、膽、腎臟、胰臟、脾臟等腹部器官疾病的檢查(囊腫、膽結石、膽瘰肉、腎結石、血管瘤等)
	肝纖維化量化分析檢測	非侵入性且高精準度的測量肝臟硬度，將肝臟纖維化的程度以數值量化出來
	骨盆腔超音波	可了解是否有膀胱結石，男性是否有攝護腺肥大，女性是否有子宮肌瘤、卵巢腫瘤
	♀乳房超音波(女)	檢查女性乳房有無腫塊、纖維囊腫、乳管擴張等異常
抗老化檢測	全身體脂肪分析	透過分析，了解內臟脂肪比例，為生活型態調整之指引
	自律神經檢查	偵測交感神經和副交感神經的活性，評估自律神經平衡度
	骨質密度分析	X光骨質密度分析儀，測量腰椎及兩側髖關節，精準且快速的偵測骨質密度，輻射量極低，安全性高
尿液檢查	尿液生化分析：酸鹼度(PH)、比重(Specific gravity)、尿糖(Glucose)、尿蛋白(Protein)、尿潛血(Occult blood, OB)、尿膽紅素(Urobilinogen)、尿中白血球(Leukocyte esterase)、尿酮體(Ketone Body)、尿沉渣顯微鏡檢(Micro exam.)	腎功能、泌尿道感染、泌尿道結石、糖尿病等
血液常規	白血球計數(WBC)、紅血球計數(RBC)、血色素檢查(Hgb)、血球比容值(HCT)、平均紅血球容積(MCV)、平均紅血球血紅素(MCH)、平均紅血球血色素濃度(MCHC)、血小板計數(PLT)、白血球分類計數(DC)	檢測貧血、發炎、白血病、血液凝固功能等
維生素	維生素D(Vit D)	透過血液檢測維生素D是否足夠。維他命D缺乏與生長遲緩、骨骼畸形、軟骨病、骨質疏鬆及骨折有關
糖尿病檢查	空腹血糖(Glucose AC)	糖尿病、低血糖症的早期診斷
	糖化血色素(HbA1C)	評估前三個月血糖平均值
	空腹胰島素(Insulin)	評估胰臟穩定血糖的能力，是糖尿病的早期檢測指標之一
	胰島素阻抗指數(HOMA-IR)	
心血管風險	膽固醇總量(T. Cholesterol)	檢測動脈硬化風險、血脂分析、脂肪代謝異常、潛在性腦心血管病變之危險因子
	三酸甘油脂(TG)	
	高密度脂蛋白(HDL)	
	低密度脂蛋白(LDL)	
	高密度脂蛋白膽固醇比值(TC/HDL)	
	緻密低密度脂蛋白膽固醇(超壞膽固醇sdLDL)	
	高敏感度C反應性蛋白(HS-CRP)	

類別	項目	內容及特點
肝膽功能檢查	麩胺酸草醋酸轉氨基酶 (SGOT)	檢測肝炎、肝功能異常、脂肪肝、膽道疾病及溶血性疾病
	胺基丙酸轉氨基酶 (SGPT)	
	總膽紅素 (Total Bilirubin)	
	直接膽紅素 (D-Bilirubin)	
	丙麩氨轉酶 (γ-GT)	
	總蛋白 (Total protein)	
	白蛋白 (albumin)	
	球蛋白 (Globulin)	
	白蛋白球蛋白比例 (A/G Ratio)	
	鹼性磷酸酶 (ALK-P)	
胰臟功能	解脂酵素 (Lipase)	診斷胰臟炎之指標
腎功能檢查	尿素氮 (BUN)	檢測急慢性腎炎、腎衰竭、尿毒症、高尿酸血症、痛風等
	肌酸酐 (Creatinine)	
	腎絲球過濾率 (eGFR)	
	尿酸 (Uric Acid)	
肝炎篩檢	B 型肝炎表面抗原 (HBsAg)	檢測是否有 B 肝帶原
	B 型肝炎表面抗體 (Anti-HBs)	檢測是否具 B 型肝炎之抵抗力
	C 型肝炎病毒抗體 (Anti-HCV Ab)	檢測是否感染 C 型肝炎
甲狀腺功能	高敏感度甲狀腺刺激素 (HS-TSH)	檢測甲狀腺機能亢進症或甲狀腺機能低下症
	游離甲狀腺素 (Free T4)	
血液腫瘤標記	大腸癌腫瘤標記 (CEA)	消化系統腫瘤、肺腺癌初步篩檢
	胰臟癌腫瘤標記 (CA19-9)	胰臟癌初步篩檢
	慢性肝病及肝癌標記 α 胎兒蛋白 (AFP)	肝腫瘤、生殖腺腫瘤等初步篩檢
	♂ 攝護腺癌特異抗原 (PSA) (男性)(For Male)	攝護腺腫瘤初步篩檢
	♀ 卵巢癌標記 (CA125) (女性)(For Female)	卵巢及其他婦女生殖器腫瘤初步篩檢
健康餐飲	營養師特製健康餐	提供營養師調配之高級新鮮健康餐飲
報告解說	檢後專業醫師解說檢查報告	專科醫師匯整報告，一對一解說
雲端報告	為落實環境永續 ESG，健檢報告以電子形式交付，提供 APP 下載及 E-mail 健檢報告，如需紙本報告將酌收工本費	
停車服務	臺北國際醫旅大樓 B1~B3 停車場，以專業管理提供健檢貴賓免費停車服務	



檢查內容不得更換，未檢查視同放棄，專案內容依現場實際內容為主，本院擁有最後解釋權
The examination items cannot be changed. Any items not completed will be considered forfeited. The actual content of the package is subject to on-site arrangements. The clinic reserves the right of final interpretation.

